

## Antrag auf Mitgliedschaft

Hiermit beantrage ich die Mitgliedschaft im Tauschring Unna e.V. und erkenne dessen Regeln an. (Diese finden Sie auf unserer Homepage oder erhalten Sie auf Anfrage.)

Familienname:

Vorname:

Straße/Hausnr.

Plz./Wohnort:

E-Mail:

Telefon:

Meine Tauschangebote:

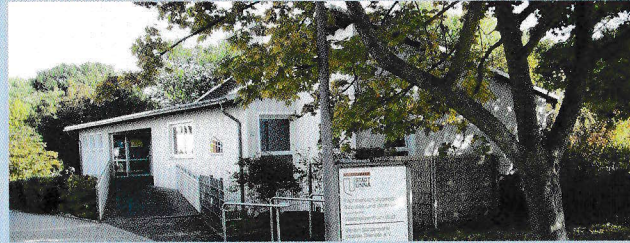
Bitte abgeben bzw. verschicken an: Tauschring Unna e.V.,  
Stadtteilzentrum-Süd, Erlenweg 10, 59423 Unna

.....  
Datum und eigenhändige Unterschrift

Ich bin interessiert und  
möchte mitmachen

Wir sind für Sie da !

Unser Büro und Versammlungsort befindet sich im  
Stadtteilzentrum-Süd in der Gartenvorstadt Unna,  
Erlenweg 10, 59423 Unna



### **Persönliche Sprechzeiten:**

- Während der Teamsitzungen, die in der Regel einmal im Monat stattfinden. Termin bitte telefonisch bzw. per E-Mail erfragen.
- Während der Stammtische, die in der Regel am letzten Mittwoch im Monat stattfinden. Termine stehen auf der Webseite.
- Nach telefonischer Vereinbarung.

### **Telefonische Erreichbarkeit:**

Außerhalb der Sprechzeiten:

02303 / 9797464 (evt. Anrufbeantworter)

0157 / 38435711 (ab 11:00 Uhr)

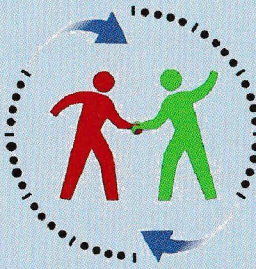
### **Unsere Webseite mit vielen Infos:**

<http://www.tauschring-unna.de>

### **Unsere E-Mail-Adresse:**

[tauschring-unna@web.de](mailto:tauschring-unna@web.de)

Wir freuen uns über Ihr  
Interesse und auf Sie!



Tauschring  
Unna e.V.

für Unna und Umgebung



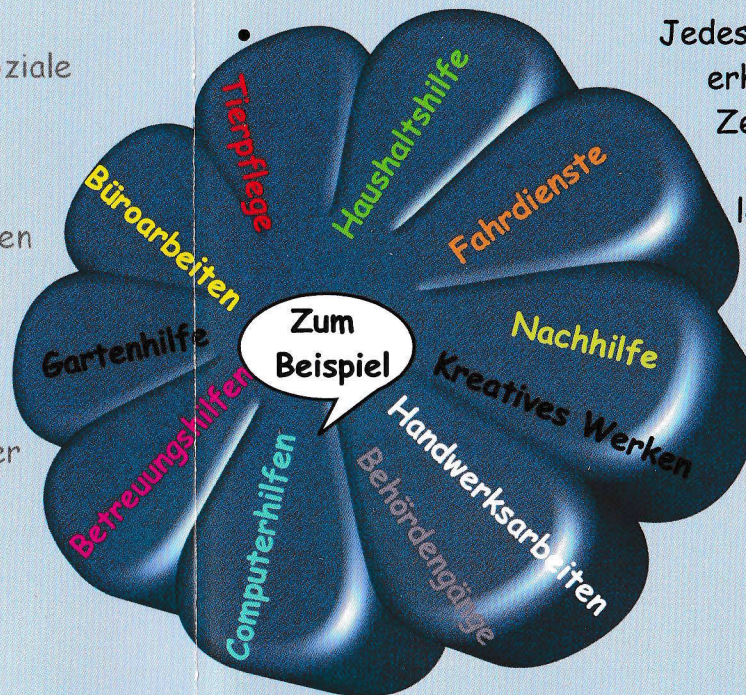


## Was ist eigentlich ein Tauschring?

Jeder Mensch hat individuelle Fähigkeiten. Grundsätzliche Idee des Tauschring ist es, diese besonderen Fähigkeiten anderen zur Verfügung zu stellen. Im Gegenzug können die Fähigkeiten und Talente anderer in Anspruch genommen werden.

Daraus ergeben sich vielfältige Vorteile:

- Die Arbeitsleistung wird nicht in Euro bezahlt.
- Getauscht wird Arbeitszeit ohne Geld.
- Die Mitglieder bieten völlig unterschiedliche Dienstleistungen an.
- Der Tauschring fördert soziale Kontakte und unterstützt hilfsbedürftige Menschen.
- Die Tauschgeschäfte werden von ehrenamtlichen Mitgliedern organisiert.
- Der Tauschring ist eingetragener, gemeinnütziger Verein.



## Wie funktioniert unser Tauschring?

- Beahlt wird nicht mit Geld, sondern mit Zeit.
- Die Zeit wird in die tauschringeigene Währung, unseren Hansetaler (15 Minuten = 1 Hansetaler) umgerechnet.
- Wer eine Dienstleistung anbietet, kann Mitglied werden.
- In unserer Tauschzeitung werden alle Angebote und Nachfragen veröffentlicht.
- Jedes Mitglied kann aus dieser Zeitung Leistungen frei auswählen.

## Wie sieht das praktisch aus?

Überlegen Sie, wo Ihre Stärken liegen oder was Sie brauchen.

Hier einige Beispiele:

Lieben Sie Gartenarbeit?  
Hat Ihr Kind Schwierigkeiten in Mathematik?

Ein anderes Mitglied wird dann die Nachhilfe für Ihr Kind übernehmen. Bieten Sie sich zum Rasenmähen an!

Sind Sie handwerklich begabt und haben bei Frau Müller einen Wasserhahn repariert? Dazu brauchten Sie eine Stunde und erhalten dafür vier Hansetaler. Sie müssen nun eine Bewerbung schreiben und suchen jemanden, der Computerkenntnisse und einen PC hat. Dies bietet Herr

Schmidt an, der eine halbe Stunde für diese Arbeit benötigt. Damit verbleiben Ihnen auf dem Tauschringkonto zwei Hansetaler.

